

## ハイブリッドコートF(滑水)

### Q&A

Q1. ボディーコーティングをすると何がいの？

塗面の上から保護するので、車への直接的なダメージを減らすことができます。

Q2. 従来のボディーコートとの違いはなんですか？

ツヤや耐久性はもちろんのこと、汚れにくい「耐汚染性能」が特に違います。従来は弾く事が出来なかった「油性の汚れ」を弾くことが出来るようになり、汚れにくさが格段に向上しました。

Q3. ハイブリッドコート F は 撥水性？、親水性？

滑水性です。撥水力が弱くなった場合、中性洗剤で洗車し、拭き上げ後乾いたマイクロセーム(超極細繊維)で拭き上げる事でツヤ、撥水力が回復します。

Q4. 施工対象は新車だけでしょうか？

いいえ。新車はもちろん、新車ご購入時に撥水性ボディガラスコーティングを施工されたお車には特にお勧めです。納車からコーティングを施していないお車や、お車の状態によって別途処理が必要になる場合があります。詳しくは施工店にお問い合わせください。

Q5. 防汚・光沢効果はどのくらい持続しますか？

通常は水洗いで洗車して頂くことで、2年近く光沢を維持できます。(上記期間は新車に施工した場合で、保管状態や走行状態により異なります。)

Q6. 普段の手入れはどうすればいいの？

水洗いだけでOKですが、鳥のフン等、落ちにくい汚れが付着し、除去できなかった汚れは施工店にお問い合わせ後、ご来店ください。**メンテナンスには当社指定のシャワープルーフ滑水をご使用ください。**  
また、洗車機の使用はお勧めしません。

Q7. 市販のワックスを使用しても大丈夫？

市販のワックスは、ワックス成分と不純物が結合し、汚れになりますので絶対に避けてください。

Professional  
**BULLCLEAN**®

Professional  
**BULLCLEAN**®

多目的防汚コーティング

**HV-coat F** 滑水  
ハイブリッドコートF

多目的防汚コーティング

**HV-coat F** 滑水  
ハイブリッドコートF



お問い合わせは...

株式会社HONE

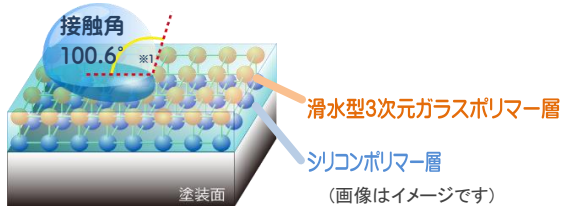
お問合せ先(名古屋出張所)

0568-85-3288  
E-mail: info@bullclean.com

ガラス系の硬い被膜で  
黄砂や酸性雨から塗装をガードし、  
汚れても水洗いで簡単に落とすことができます

- ★ 新車等への黄砂・酸性雨対策に効果的です
  - ★ 硬度H(鉛筆芯)の弾力性に富み塗装面のヒビ割れを防止
  - ★ 透明度の高い光沢が長期間持続
  - ★ 塗面を傷める鳥のフン・水滴痕の固着を最大限防ぎます
- ◎ 滑水角9° 搭載！ 油分も弾く「撥油」性能！

### 愛車を守るためのハイブリッド構造



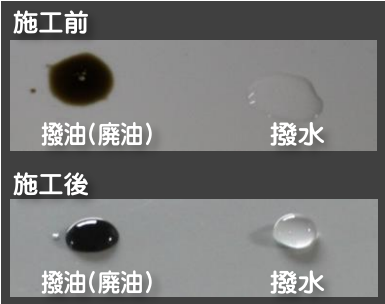
滑水型3次元ガラスポリマー層があらゆる汚れを寄せ付けず、シリコンポリマーは長期に渡り被膜の保護を助けます。

※ 2012年9月大阪市立工業研究所調べ。

### 驚異の耐汚染性

滑水型3次元ガラスポリマー層が油分や塗装に有害な成分からも保護します。

- 黄砂浸食性 . . . . . ○
- 凍結防止剤等の防錆効果 . . . ◎
- 虫の死骸浸透防止効果 . . . ◎



## 驚異の防汚性能 5大ポイント



### 1 汚れは水洗いでスッカリ！

**コーティング無しの場合**

強いアルカリ洗剤

塗装面 錆止め 鉄板

汚れを取るために強いアルカリ洗剤で除去。塗装を傷めやすい。

油性ワックス

汚れ

油性のワックスは、汚れを抱き込むため汚れやすい。

劣化した油性ワックス

劣化した油性ワックスをアルカリ洗剤での洗浄を繰り返して塗装を傷める。

**HV-coat F 滑水**

ハイブリッドコート

塗装面 錆止め 鉄板

汚れが付きにくい！

水洗いでスッカリ！

### 3 滑水角9°

**HV-coat F 滑水**

たった9°の傾斜で水滴が滑り落ちます。

他社製品

水滴は全く動きません。

### 4 虫が付きにくい！

**コーティング無しの場合**

虫の死骸は、水分だけ蒸発して、塗装面に悪影響がある酸性の部分などが残りやすい。

酸性の成分で塗装面が侵されデコボコに...

**HV-coat F 滑水**

コーティングがしっかりガード。

水洗いでスッカリ

### 2 黄砂に対応！

黄砂

塗装面

最近季節を問わず黄砂の被害が増えています。

ハイブリッドコートの強力な防汚性能が黄砂も寄せ付けず水洗いで除去できます。

**他社コートやコーティング無しの場合**

黄砂 浸食

① ② ③ ④

- ① 亜硫酸など有害成分を含む黄砂が付着。
- ② 付着した黄砂が、雨水や夜露等に反応して硫酸に変化。
- ③ 昼間の紫外線を浴びクリア層を浸食する。
- ④ 深く浸食される。

### 5 1年経っても被膜が残る！

1年後

塗装面

被膜が丈夫なので、摩耗しても腐食せず1年経過しても塗装をしっかりと保護します。

**他社コートの場合**

他社の油性コーティングは水洗いを繰り返すと早い段階で摩耗し、塗装面がむき出しに...

### 愛車を美しく保つ秘訣

洗車後の水分の拭き上げは「マイクロセーム」をご使用ください。目には見えないミクロの汚れも取り去り、コーティング被膜を美しく保てます。シャワーブルーフ(滑水)で1~2か月毎に1回メンテナンスされれば再施工は不要です。