

# 洗車有料化サービス売上UP！ベストシステム

— HV車増加による定期交換部品収益低下等の対策に—

## 簡単！ラクラク！誰が作業してもキレイ！

コーティングは

### ハイブリッドコートF(滑水) / HVmainte(滑水)

作業説明

YouTubeチャンネル  
動画公開中  
<https://www.youtube.com/@hone-coating/>



- 洗車の拭き上げと同時に作業完成
- 新車時に高額コーティングを誘致できなかったお客様におすすめ
- 内装・黒シボ樹脂部分もOK(油分のキラキラした“テカリ”を出しません)
- ガラス樹脂コーティング施工車の保証期限切れのお車に



### 作業前の汚れ落としに レモンオイルクリーナー

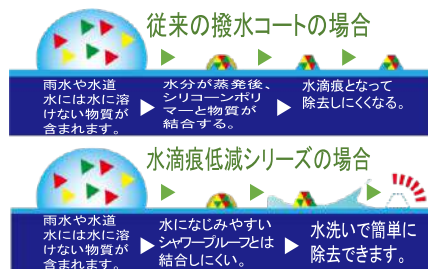
- シャンプー洗車するだけで  
水垢が落とせます！
- ホイールの汚れ落としにも
- 塗装を傷めません。

※ 新車等、塗装状態が良い車輛で  
50倍以上の希釈率が条件。

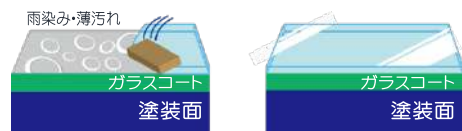


### 普段のお手入れには シャワープルーフ(滑水)

- ガラス樹脂コーティング施工車、ハイブリッドコートFのメンテナンス洗車に最適です。
- 黒い車の水滴痕(雨ジミ)を付きにくくします。
- 洗車後噴霧して水をかけるだけで水垢も付きづらく、ガラス系コーティングの効果あり。



### イオンデポジット(雨染み)の補修に HV・+ (滑水)



雨染み、水滴痕、薄汚れを除去しつつ、保護コーティングまで1つの工程で完了！

その訳は？



軟  
雨染み  
HV・+  
硬  
ガラスコート

雨染みより硬く、ガラスコートより軟らかい研磨剤を配合していますので、ガラスコートを傷つけることなく雨染みや汚れを除去することができます。同時に塗布される保護コートは無機物なので、劣化しにくく防汚性・耐久性に優れます。

200ml HV-06567  
5kg HV-06569

# 凍結防止剤でボディがサビる？

凍結防止剤（融雪剤）は、塩化カルシウム。塗装面に浸透して鉄板を侵します。

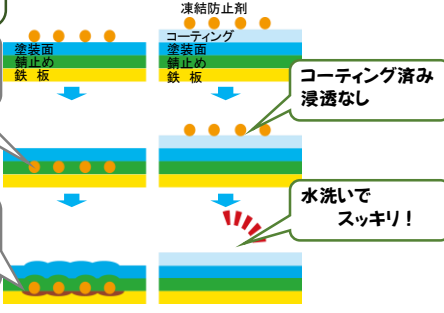
凍結防止剤は、塗装面に浸透し、サビ止めも侵します。

錆びて塗装に穴が開いた例

鉄板まで到達し、サビの発生……。塗装面が盛り上がることも。

内側からのサビで盛り上がった例

コーティング無し コーティング有り



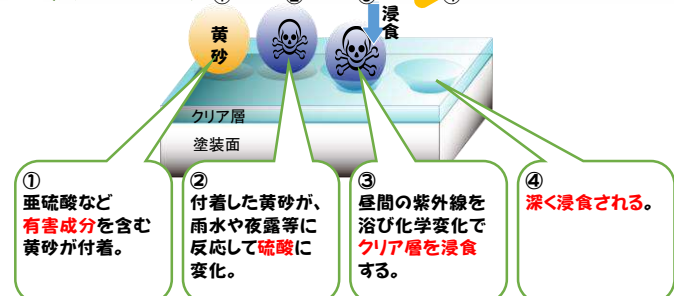
コーティング済み浸透なし

水洗いでスッカリ！

凍結防止剤がボディなどに付着したらなるべく早く水洗いすることをお勧めします。

# 黄砂って結構、怖いんです。

コーティングしていないと...



① 亜硫酸など有害成分を含む黄砂が付着。

② 付着した黄砂が、雨水や夜露等に反応して硫酸に変化。

③ 昼間の紫外線を浴び化学変化でクリア層を浸食する。

④ 深く浸食される。

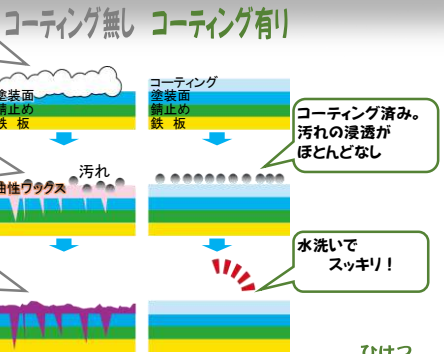
コーティングを施しておく、黄砂や花粉など、いろいろな汚れをはねのけます。

# こんなに怖い、水あか取り！

水あか取りと称して、アルカリの洗剤とスポンジ等で塗装面がダメージを受けます。その後、キズをこまかくするために油性ワックス等を施工します。

汚れを抱き込む油性ワックス等。汚れる度に水垢取りを繰り返し、キズにアルカリ洗剤が浸透して下地がますます劣化。

古くなった油性ワックス等は、さらに強力なアルカリ洗剤や研磨剤でゴシゴシしないと除去できず、劣化を繰り返します。



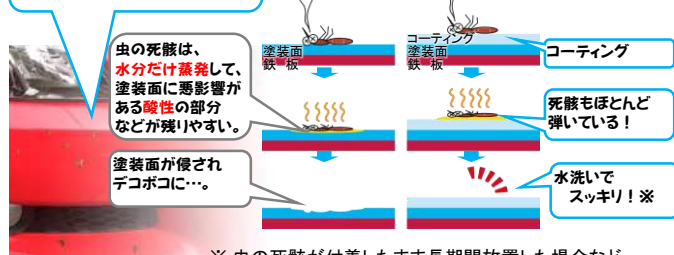
コーティング済み。汚れの浸透がほとんどなし

水洗いでスッカリ！

コーティングを施して、水あか取りを最小限に抑えるのが「いつまでもキレイ」の秘訣です！

# たかが「虫」とあなどっていませんか？

高速道路などで付着した「虫」の死骸。放置すると大変なことに...



虫の死骸は、水分だけ蒸発して、塗装面に悪影響がある酸性の部分などが残りやすい。

死骸もほとんど弾いている！

塗装面が侵されデコボコに...

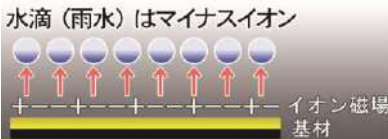
水洗いでスッカリ！※

※ 虫の死骸が付着したまま長期間放置した場合など、コーティング面が侵される場合がありますが、塗装面への浸食から保護することができます。

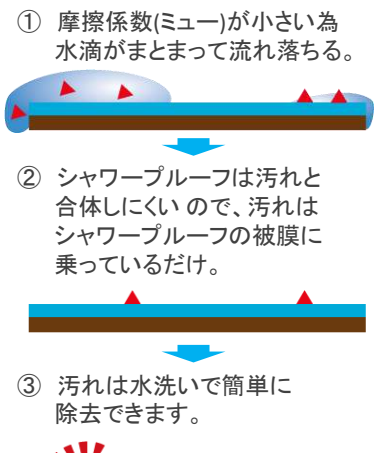
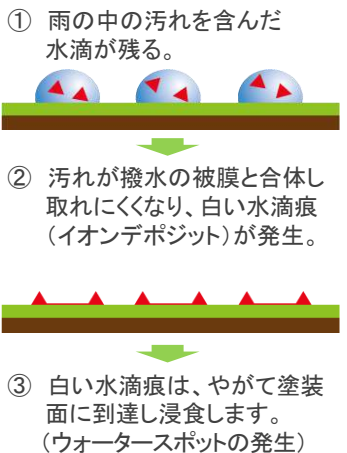
# 今までの撥水洗車とは何だったのか？

## シャワーブルーフ Shower Proof Kassui 滑水

微弱電荷処理により優れた防汚性  
例えば、ボンネット上の水滴は蛇行しながら流れていきます。(これはナードで出来たイオン磁場は水滴[マイナスイオン]をハネのける力と引きつける力が存在するためです)



## 従来の撥水方式の場合 シャワーブルーフの場合



## 今までの撥水は...

- ・雨上がりがなど乾いた時に白い点々がボディに残る。
- ・白い車では水垢が目立ちやすい。
- ・汚れが取れにくい。

## シャワーブルーフは、これらの問題を一挙に解決しました！

汚れても水洗いで簡単にキレイになるなど、ガラス系コーティングと同じような効果が得られます！

## 万一、水滴痕が残ってしまっても簡単除去



水で濡らし固く絞ったマイクロセーム等で拭けば簡単に除去できます。