

シャワープルーフ Q&A

Q1. 良く「水ハジキ」しますか？

一般的に言われる「撥水(はっすい)」は、ただの「水ハジキ」なので水滴が残ります。「滑水(かっすい)」は水滴がほとんど残らず、スベリ落ちる現象です。

Q2. カーショップで売っている撥水シャンプーとの違いは？

一般的な「撥水シャンプー」は油脂分を多く含み、いわば“油を塗っている”ような事になります。その“油”は「汚れ」「水あか」「水滴の痕(あと)」の発生につながります。本製品はそのような成分を含まず、水になじんで汚れを浮かせる事で「水あか」等の汚れになりにくくなっており、ガラス系コーティングと同じような効果が得られます。排水においてもヘドロ化しにくいので環境にもやさしい製品です。

施工面はミュー(μ、摩擦係数)が小さくなるため、水滴が跳ねるように流れ落ちます。

Q3. ディーラーコーティング車にも使えるの？

非常にお勧めします。特にガラス系ボディコーティング車のメンテナンスとして、1ヶ月毎の「シャワープルーフ施工洗車」で元のコーティングの効果を効率よく補助します。

Q4. 下水に流して下水管が詰まりませんか？

大丈夫です。水になじみやすい成分でヘドロ化しにくく環境問題に適応しているので詰まりの原因にはなりません。

Q5. 撥水剤ではムラになりやすい濃色車でも大丈夫？

大丈夫です。液剤が残ったまま乾燥し、ムラが残ってしまっても水で湿らせた「マイクロセーム」で拭けば簡単に取れます。

Professional
BULLCLEAN®

Professional
BULLCLEAN®

Professional
BULLCLEAN®

水滴痕低減

水滴痕低減
Shower Proof
シャワープルーフ
滑水

Shower Proof
シャワープルーフ
滑水



お問い合わせは...

商品説明

ホームページ内で公開中
<https://www.hone-outline.co.jp/>



作業説明

YouTubeチャンネル
動画公開中
<https://www.youtube.com/@hone-coating/>



株式会社HONE 名古屋出張所 愛知県春日井市八田町3-16-6
TEL: 0568-85-3288

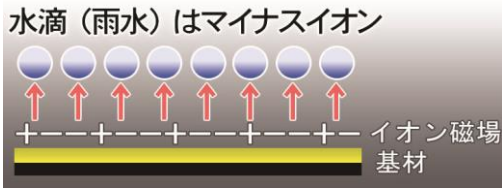
07001-230630

黄砂や酸性雨から塗装をガードし、
汚れても水洗いで簡単に落とすことができます

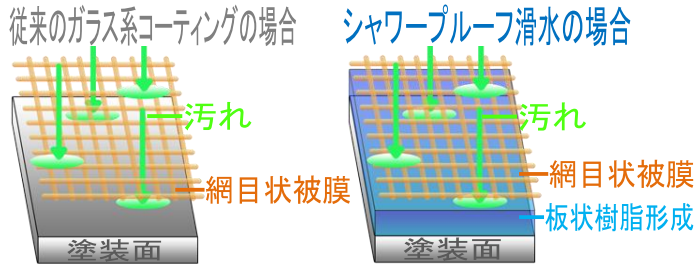
- ★ 新車等への黄砂・酸性雨対策に効果的です
- ★ 透明度の高い光沢が長期間持続
- ★ 塗面を傷める鳥のフン・水滴痕の固着を最大限防ぎます
- ◎ 滑水角9° 搭載！ 油分も弾く「撥油」性能！

業界トップクラスの優れた汚れにくさ [微弱電化処理による]

自動車ボディにプラス&マイナスイオンに分離し電位差を持たせた滑水源の成分群(滑らせる樹脂・撥水成分)が付着して、図のような電磁場を作ります。仕上がった塗面は光沢・スベリ・防汚性を長期に持続します。



シャワーブルーフ(滑水)構造



コーティング被膜は網目状に形成され、汚れの一部が間を通り抜け塗装面を直接汚す。

網目状被膜と板状樹脂形成の二重構造により網目を通り抜けた汚れを完全にシャットアウトします。

滑水性で水をはねのけます

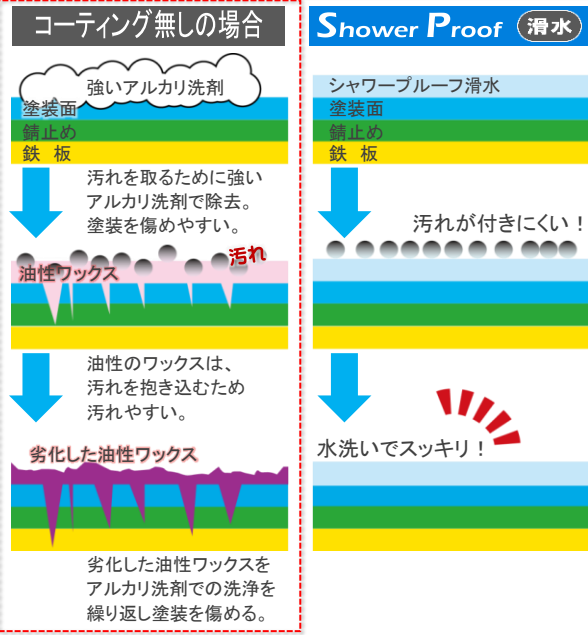
弊社従来品(撥水コート剤)

シャワーブルーフ(水滴痕低減シリーズ)

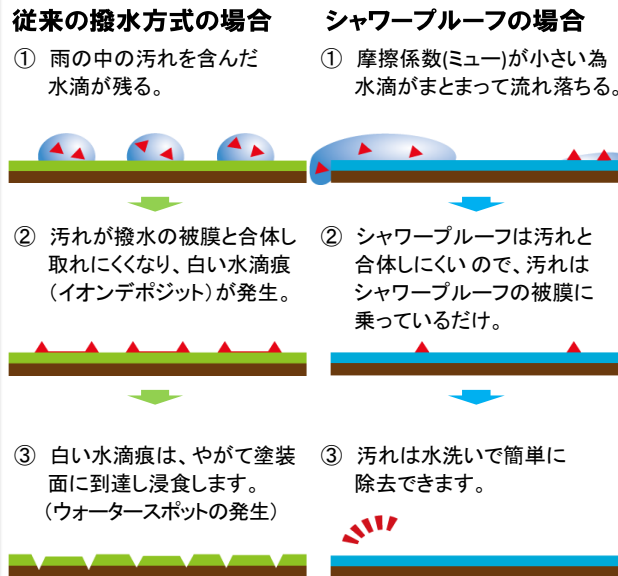
水滴の残存量は、
撥水コートの約半分(※当社比)

驚異の防汚性能 5大ポイント

1 汚れは水洗いでスッカリ！

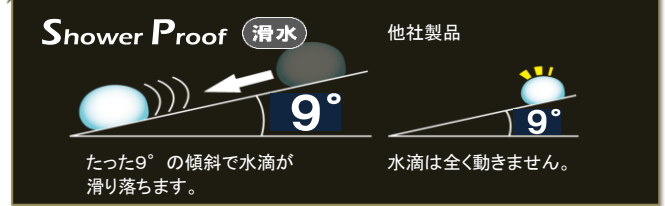


2 汚れが残りにくい理由は？

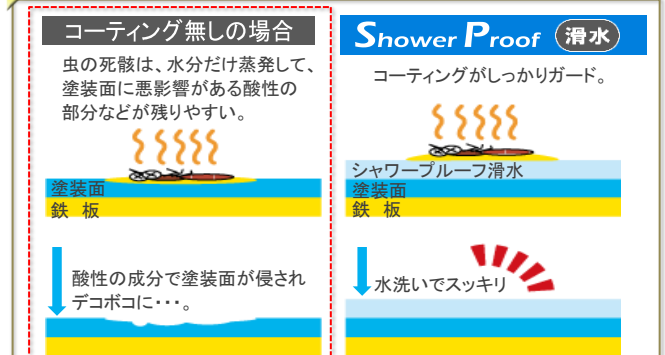


Shower Proof 滑水

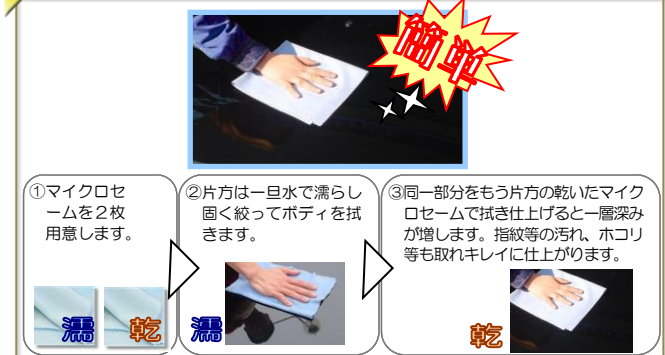
3 滑水角9°



4 虫が付きにくい！



5 処理後の手入れは実に簡単



愛車を美しく保つ秘訣

※雨水(カルシウム分)、水道水(金属微粒子、カルキ分)に含まれる水に溶けない成分は、水拭きだけでは必ず残ります。水分が蒸発する瞬間を乾いたマイクロセームで拭くことで完全に除去できます。

シャワーブルーフ滑水で2~3ヶ月毎に1回、メンテナンス(再施工)されれば美しさが続きます。